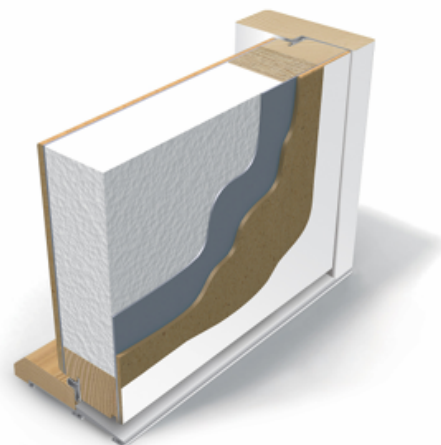


Norskens standard ytterdörr produktblad

Utåtgående dörr med tätningslist som lämpar sig som ytterdörr i byggnader.

Ljudreduktion	26dB utan glasöppning 28dB med glasöppning
Regntäthet	Klass 7B
Lufttäthet	Klass 4
Vindlastmotstånd	Klass C3
Isoleringsförmåga	0.77 W/m ² K utan glasöppning 1.0 W/m ² K med glasöppning



TEKNISKA DATA

Mått	enkeldörr M9-10 x M20-21 kan även tillverkas som dubbeldörr
Dörrblad	tjocklek 62mm
Karm	furu, djup 105mm
Tröskel	ek med aluminiumlist, höjd 25mm
Beslagning	låskista ASSA 565 och slutbleck 0094
Gångjärn	dörrgångjärn 3248
Ytbehandling	vitmålad (0502-Y), specialkulör eller teakfanér
Glas	klart, marine, cotzwold eller frostat
Tillval	olika låsfunktioner, rostfri sparkplåt, dörrstängare, dörröga, dörrklocka, dekorlister och/-eller fyllningar



För speciallösningar, kontakta din återförsäljare.



	H	B	W	A	A1	A2
M9			890	825	802	740
M10			990	925	902	840
M20	1989	1940				
M21	2089	2040				

